

BACKFLIP®

————— User Manual —————

VONMÄHLEN

Northern Germany

Tech is no longer tech. Tech is now a lifestyle statement.

#tech #life #style #vonmaehlen

ENGLISH

Product Features



Carefully peel off the foil from the back of your Backflip®.

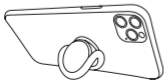


Position your Backflip® to the best spot on the back of your phone and press for 20 seconds.

We do not recommend using Backflip® with silicone phone cases.

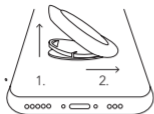


Backflip® is now ready for use.

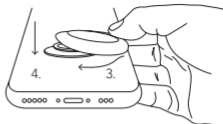


Flip the disc through the ring for a hands-free stand.

Product Features



REMOVE | Pull the tab on the base of the Backflip® slightly upwards and push.



ATTACH | Position Backflip® so that the logo is right side up. Attach Backflip® by sliding it sideways onto the base, then snap it back into place with light pressure.



Adhere your Backflip® Dot to a smooth surface, now your Backflip® can attach magnetically to the Backflip® Dot.



magnetic

Carefully pull off the foil on the back of your Backflip® Dot. Attach your Backflip® Dot to a smooth surface and then you are free to magnetically attach your smartphone with Backflip® to the Backflip® Dot.

Safety Instructions

- Before using the Backflip® and Dot, please carefully read the user manual and keep it somewhere safe for your later reference.
- Do not use your Backflip® and Dot if the products are clearly defective.

Warnings and Precautionary Measures

- Keep out of reach of children and pets.
- Contains small parts which may be a choking hazard.
Attention: Not suitable for children under age 3.
- Backflip® and Dot are equipped with magnets, therefore they are not recommended for those who have a cardiac pacemaker or implanted defibrillator.

Care and Maintenance

- Keep your Backflip® and Dot dry.
- Do not expose to extreme temperatures to avoid corrosion or deformation.
- Do not make unauthorized alterations to the product.

Product Includes

- Backflip®
- Backflip® Dot

Product Details

MODEL NO.	BACKFLIP® VM-BFA-01	BACKFLIP® SIGNATURE VM-BFS-01	BACKFLIP® PURE VM-BFP-01	DOT VM-BFD-01
Product size (L x W x H)	40 mm x 40 mm x 6 mm	40 mm x 40 mm x 6 mm	40 mm x 40 mm x 6 mm	45 mm x 45 mm x 13 mm
Weight	9 g	9 g	9 g	13 g
MATERIAL	ABS, Silicone, Magnet	ABS, Silicone, Aluminum, Magnet	ABS, Silicone, PMMA, Magnet	ABS, Silicone, Magnet

Need More Information?

Visit www.info.vonmaehlen.com/manual/backflip for detailed product information regarding Backflip®. You will also find information about current orders and promotions as well as the FAQ section about Vonmählen products and services.

DEUTSCH

Sicherheitshinweise

- Vor dem Gebrauch von Backflip® und Dot bitte sorgfältig die Bedienungsanleitung durchlesen und diese zum späteren Nachschlagen aufbewahren.
- Backflip® und Dot nicht verwenden, wenn die Produkte offensichtlich defekt sind.

Warnungen und Vorsichtsmaßnahmen

- Außerhalb der Reichweite von Kindern und Haustieren aufbewahren.
- Enthält kleine Teile, die verschluckt werden können und eine Erstickungsgefahr darstellen.
Achtung: Nicht geeignet für Kinder unter 3 Jahren.
- Backflip® und Dot sind mit Magneten ausgestattet. Personen, die einen Herzschrittmacher oder implantierten Defibrillator haben, wird deshalb von der Nutzung abgeraten.

Pflege und Wartung

- Backflip® und Dot vor Nässe und Feuchtigkeit schützen.
- Vor extremen Temperaturen schützen, um Korrosion oder Verformung zu vermeiden.
- Keine nicht autorisierten Änderungen am Produkt vornehmen.

Lieferumfang

- Backflip®
- Backflip® Dot

Produktetails

MODELL-NUMMER	BACKFLIP® VM-BFA-01	BACKFLIP® SIGNATURE VM-BFS-01	BACKFLIP® PURE VM-BFP-01	DOT VM-BFD-01
Produktgröße (L x B x H)	40 mm x 40 mm x 6 mm	40 mm x 40 mm x 6 mm	40 mm x 40 mm x 6 mm	45 mm x 45 mm x 13 mm
Gewicht	9 g	9 g	9 g	13 g
MATERIAL	ABS, Silikon, Magnet	ABS, Silikon, Aluminium, Magnet	ABS, Silikon, PMMA, Magnet	ABS, Silikon, Magnet

Weitere Informationen

Jetzt auf www.info.vonmaehlen.com/manual/backflip detaillierte Produktinformationen zu Backflip® nachlesen. Dort ist neben Informationen rund um aktuelle Bestellungen und Aktionen auch das Vonnählen Produkt FAQ zu finden.

ESPAÑOL

Instrucciones de seguridad

- Antes de utilizar Backflip® y Dot lee atentamente las instrucciones de uso y guárdalas para futuras consultas.
- No utilices Backflip® y Dot si están claramente dañados.

Advertencias y precauciones

- Mantén el producto fuera del alcance de los niños o mascotas.
- Contiene piezas pequeñas que pueden representar un riesgo de asfixia.
Atención: No es indicado para niños de menos de tres años de edad.
- Backflip® y Dot están equipados con imanes, por lo que su uso no está recomendado para personas que tengan implantado un marcapasos o un desfibrilador.

Cuidados y mantenimiento

- Mantén tu Backflip® y Dot seco.
- No lo expongas a temperaturas extremas para evitar la corrosión o la deformación.
- No realices cambios en el producto si no están autorizados.

Elementos incluidos

- Backflip®
- Backflip® Dot

Información del producto

MODEL NO.	BACKFLIP® VM-BFA-01	BACKFLIP® SIGNATURE VM-BFS-01	BACKFLIP® PURE VM-BFP-01	DOT VM-BFD-01
Tamaño del producto (L x A x A)	40mm x 40mm x 6mm	40mm x 40mm x 6mm	40mm x 40mm x 6mm	45mm x 45mm x 13mm
Peso	9g	9g	9g	13g
MATERIAL	ABS, Silicona, Imán	ABS, Silicona, Aluminio, Imán	ABS, Silicona, PMMA, Imán	ABS, Silicona, Imán

¿Necesitas más información?

Reciben ahora en www.info.vonmaehlen.com/manual/backflip información detallada del producto sobre Backflip®. Allí encontrará información sobre los pedidos actuales y las promociones, así como las preguntas frecuentes sobre los productos de Vonmählen.

FRANÇAIS

Consignes de sécurité

- Avant d'utiliser Backflip® et Dot, veuillez lire attentivement le mode d'emploi et le conserver pour référence ultérieure.
- Ne pas utiliser Backflip® et Dot en cas de défectuosité évidente.

Mises en garde et précautions

- Tenir hors de portée des enfants et des animaux.
- Certaines pièces présentent un risque de suffocation. Attention: Ne les laissez pas à la portée des enfants de moins de 3 ans.
- Backflip® et Dot contiennent des éléments magnétiques et ne sont donc pas recommandés aux personnes porteuses d'un stimulateur cardiaque ou d'un défibrillateur.

Entretien

- Conservez votre Backflip® et Dot à l'abri de l'humidité.
- Ne pas exposer à des températures extrêmes afin d'éviter la corrosion et les déformations.
- Ne pas apporter de modifications non autorisées au produit.

Contenu du coffret

- Backflip®
- Backflip® Dot

Détails du produit

MODELL-NUMMER	BACKFLIP® VM-BFA-01	BACKFLIP® SIGNATURE VM-BFS-01	BACKFLIP® PURE VM-BFP-01	DOT VM-BFD-01
Taille du produit (L x L x H)	40 mm x 40 mm x 6 mm	40 mm x 40 mm x 6 mm	40 mm x 40 mm x 6 mm	45 mm x 45 mm x 13 mm
Poids	9 g	9 g	9 g	13 g
MATÉRIAU	ABS, Silicone, Aimant	ABS, Silicone, Aluminium, Aimant	ABS, Silicone, PMMA, Aimant	ABS, Silicone, Aimant

Informations complémentaires

Visitez www.info.vonmaehlen.com/manual/backflip pour obtenir des informations détaillées sur le produit Backflip®. Vous y trouverez des informations sur les commandes en cours et les promotions ainsi que la section FAQ sur les produits et services Vonmählen.

WE LOVES SOCIAL MEDIA

Follow us



VONMÄHLEN GmbH

Vor dem Bardowicker Tore 49 | 21339 Lüneburg | +49 (0) 4131 22 09 50
service@vonmaehlen.com | www.vonmaehlen.com

© 2022 Vonmählen GmbH, all rights reserved. Backflip® is a registered trademark of Vonmählen GmbH. All other trademarks are property of their respective owners. Designed by Vonmählen in Germany. Assembled in China.